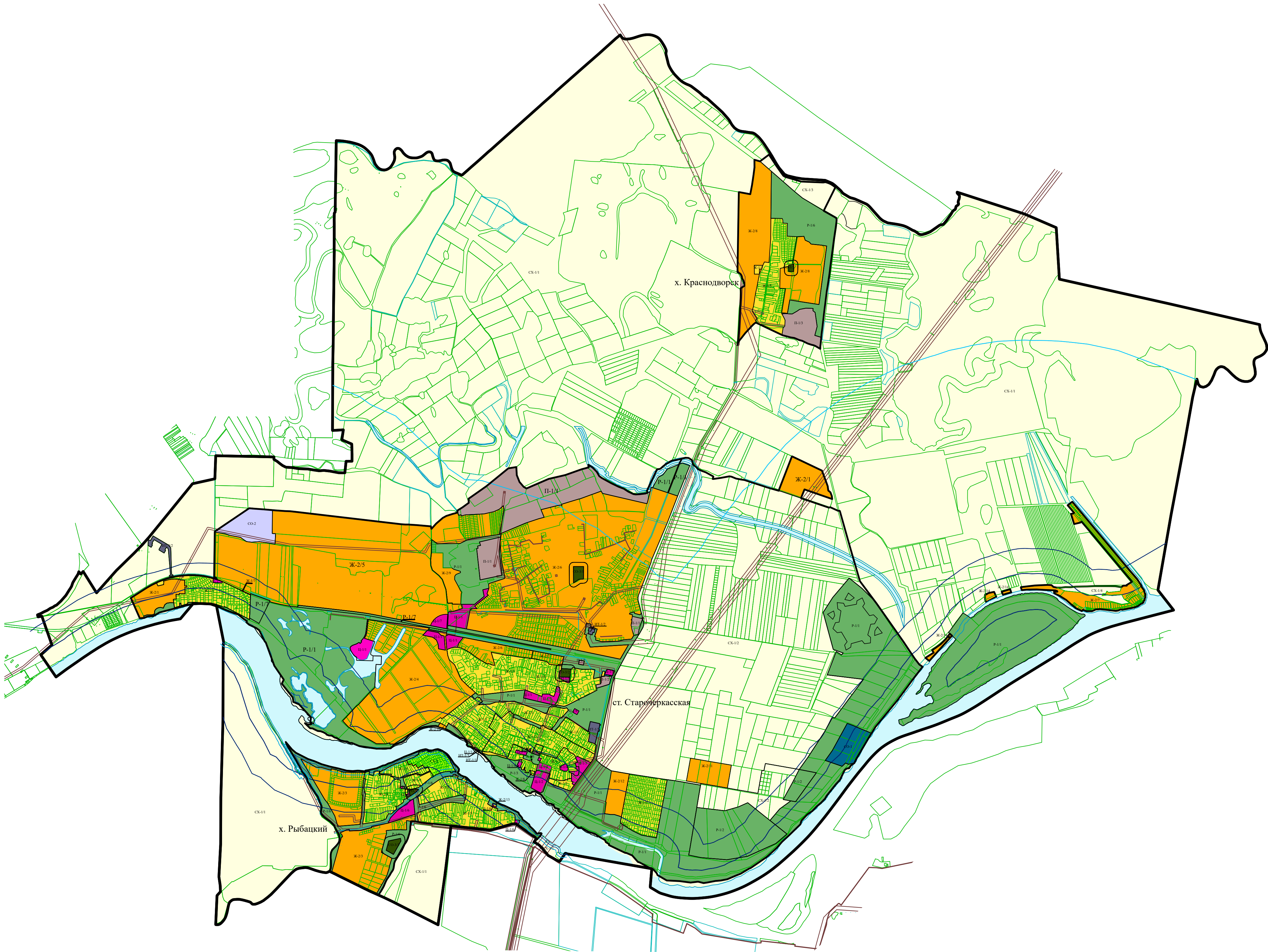


ПРАВИЛА ЗЕМЛЕПОЛЬЗОВАНИЯ И ЗАСТРОЙКИ СТАРОЧЕРКАССКОГО СЕЛЬСКОГО ПОСЕЛЕНИЯ

АКСАЙСКОГО РАЙОНА РОСТОВСКОЙ ОБЛАСТИ

Карта градостроительного зонирования Старочеркасского сельского поселения, М 1:25 000



- Условные обозначения:
- Граница сельского поселения
 - Граница населенного пункта
- Территориальные зоны:
- Общественно-деловые зоны:**
- Ц-1/1; Ц-1/2; Ц-1/3; Ц-1/4; Ц-1/5; Ц-1/6; Ц-1/7; Ц-1/8. Обслуживание жилой застройки
- Жилые зоны:**
- Ж-1/1; Ж-1/2; Ж-1/3; Ж-1/4; Ж-1/5; Ж-1/6; Ж-1/7. Существующая жилая застройка
 - Ж-2/1; Ж-2/2; Ж-2/3; Ж-2/4; Ж-2/5; Ж-2/6; Ж-2/7; Ж-2/8; Ж-2/9; Ж-2/10; Ж-2/11; Ж-2/12; Ж-2/13; Ж-2/14. Зона развития жилой застройки
- Зоны специального назначения:**
- СО-1. Зона водопроводных и иных технических сооружений
 - СО-2. Зона очистных сооружений
 - СО-3/1; СО-3/2; СО-3/3. Зона кладбищ и мемориальных парков
- Производственные зоны:**
- П-1/1; П-1/2; П-1/3. Зона промышленных, производственных, коммунальных и складских объектов IV класса опасности.
- Отдых (рекреация):**
- Р-1/1; Р-1/2; Р-1/3; Р-1/4; Р-1/5; Р-1/6; Р-1/7. Отдых (рекреация)
- Сельскохозяйственные зоны:**
- СХ-1/1; СХ-1/2; СХ-1/3; СХ-1/4. Сельскохозяйственное использование
 - СХ-2. Существующее ведение садоводства
- Инженерно-транспортные зоны:**
- ИТ-1/1; ИТ-1/2; ИТ-1/3. Зона инженерно-транспортной инфраструктуры
- Земли покрытые поверхностными водами
- Зоны с особыми условиями использования:**
- Санитарно-защитная зона предприятий, сооружений и иных объектов
- Водоохранные зоны:**
- Водоохранная зона
- Прибрежные защитные полосы:**
- Прибрежная защитная полоса
- Береговые полосы:**
- Береговая полоса
- Охранная зона инженерных коммуникаций:**
- Зона санитарного разрыва от высоковольтной линии электропередач (ЛЭП)
 - Зоны санитарной охраны источников питьевого и хозяйственно-бытового водоснабжения и водопроводов питьевого назначения
 - Второй пояс зоны санитарной охраны источника водоснабжения
 - Третий пояс зоны санитарной охраны источника водоснабжения

							П-07-23/98-ПЗЗ		
							Внесение изменений в правила землепользования и застройки Старочеркасского сельского поселения Аксайского района Ростовской области		
Изм.	Кол.уч.	Лист	Мод.	Подпись	Дата		Правила землепользования и застройки Старочеркасского сельского поселения Аксайского района Ростовской области	Масштаб	Лист
Проверил	Войнова				07.2023			1:25 000	1
Разработ.	Понов				07.2023				3
							Карта градостроительного зонирования Старочеркасского сельского поселения	ООО "Архитектура и градостроительство"	

ПРАВИЛА ЗЕМЛЕПОЛЬЗОВАНИЯ И ЗАСТРОЙКИ СТАРОЧЕРКАССКОГО СЕЛЬСКОГО ПОСЕЛЕНИЯ
АКСАЙСКОГО РАЙОНА РОСТОВСКОЙ ОБЛАСТИ
Карта зон с особыми условиями использования территории. Карта территорий объектов культурного наследия. М 1:25000

УСЛОВНЫЕ ОБОЗНАЧЕНИЯ

ГРАНИЦЫ СУБЪЕКТОВ РОССИЙСКОЙ ФЕДЕРАЦИИ,
МУНИЦИПАЛЬНЫХ ОБРАЗОВАНИЙ, НАСЕЛЕННЫХ ПУНКТОВ
ГРАНИЦЫ ЕДИНИЦ АДМИНИСТРАТИВНО-ТЕРРИТОРИАЛЬНОГО
ДЕЛЕНИЯ РОССИЙСКОЙ ФЕДЕРАЦИИ

существующие планируемые

-
- Граница муниципального района
-
-
- Граница сельского поселения
-
-
- Граница населенного пункта

ОБЪЕКТЫ ТРАНСПОРТНОЙ ИНФРАСТРУКТУРЫ
АВТОМОБИЛЬНЫЕ ДОРОГИ

-
- Автомобильные дороги регионального или межмуниципального значения
-
-
- Автомобильные дороги местного значения

ОБЪЕКТЫ ГОСУДАРСТВЕННОЙ СИСТЕМЫ НАБЛЮДЕНИЙ
ЗА СОСТОЯНИЕМ ОКРУЖАЮЩЕЙ СРЕДЫ

-
- Стационарный пункт наблюдений за состоянием окружающей природной среды, ее загрязнением

ЗОНЫ С ОСОБЫМИ УСЛОВИЯМИ ИСПОЛЬЗОВАНИЯ ТЕРРИТОРИЙ

ОХРАННАЯ ЗОНА ИНЖЕНЕРНЫХ КОММУНИКАЦИЙ

-
- Охранная зона газопроводов и систем газоснабжения
-
-
- Охранная зона объектов электросетевого хозяйства (вдоль линий электропередачи, вокруг подстанций)
-
-
- Охранная зона линий и сооружений связи

ОХРАННАЯ ЗОНА ИНОГО НАЗНАЧЕНИЯ

-
- Охранная зона стационарных пунктов наблюдений за состоянием окружающей природной среды, ее загрязнением

ВОДООХРАННЫЕ ЗОНЫ

-
- Водоохранная зона

ПРИБРЕЖНЫЕ ЗАЩИТНЫЕ ПОЛОСЫ

-
- Прибрежная защитная полоса

БЕРЕГОВЫЕ ПОЛОСЫ

-
- Береговая полоса

ЗОНЫ САНИТАРНОЙ ОХРАНЫ ИСТОЧНИКОВ ПИТЬЕВОГО И
ХОЗЯЙСТВЕННО-БЫТОВОГО ВОДОСНАБЖЕНИЯ
И ВОДОПРОВОДОВ ПИТЬЕВОГО НАЗНАЧЕНИЯ

-
- Второй пояс зоны санитарной охраны источника водоснабжения
-
-
- Третий пояс зоны санитарной охраны источника водоснабжения

ЗОНЫ ЗАТОПЛЕНИЯ И ПОДТОПЛЕНИЯ

-
- Зона затопления

ЗОНЫ ОХРАНЫ ОБЪЕКТОВ КУЛЬТУРНОГО НАСЛЕДИЯ
(ПАМЯТНИКОВ ИСТОРИИ И КУЛЬТУРЫ)
НАРОДОВ РОССИЙСКОЙ ФЕДЕРАЦИИ

-
- Охранная зона объектов культурного наследия
-
-
- Зона регулирования застройки и хозяйственной деятельности
-
-
- Зона охраняемого природного ландшафта
-
-
- Объединенная зона охраны объектов культурного наследия

ИНЫЕ ЗОНЫ С ОСОБЫМИ УСЛОВИЯМИ ИСПОЛЬЗОВАНИЯ

-
- Другие зоны, устанавливаемые в соответствии с законодательством Российской Федерации
-
- * Охранная зона пунктов государственной геодезической сети
-
- **Зона публичного сервитута

ТЕРРИТОРИИ ОБЪЕКТОВ КУЛЬТУРНОГО НАСЛЕДИЯ

ОБЪЕКТЫ КУЛЬТУРНОГО НАСЛЕДИЯ

-
- Памятник федерального значения
-
-
- Ансамбль федерального значения
-
-
- Памятник регионального значения
-
-
- Достопримечательное место регионального значения
-
-
- Памятник (без категории - выявленный объект культурного наследия)

ГРАНИЦЫ ТЕРРИТОРИЙ
ОБЪЕКТОВ КУЛЬТУРНОГО НАСЛЕДИЯ

-
- Граница территории объекта культурного наследия

ПРИРОДНЫЕ ОБЪЕКТЫ
ПОВЕРХНОСТНЫЕ ВОДНЫЕ ОБЪЕКТЫ

-
- Водоток (река, ручей, канал)
-
-
- Водоем (озеро, пруд, обводненный карьер, водохранилище)

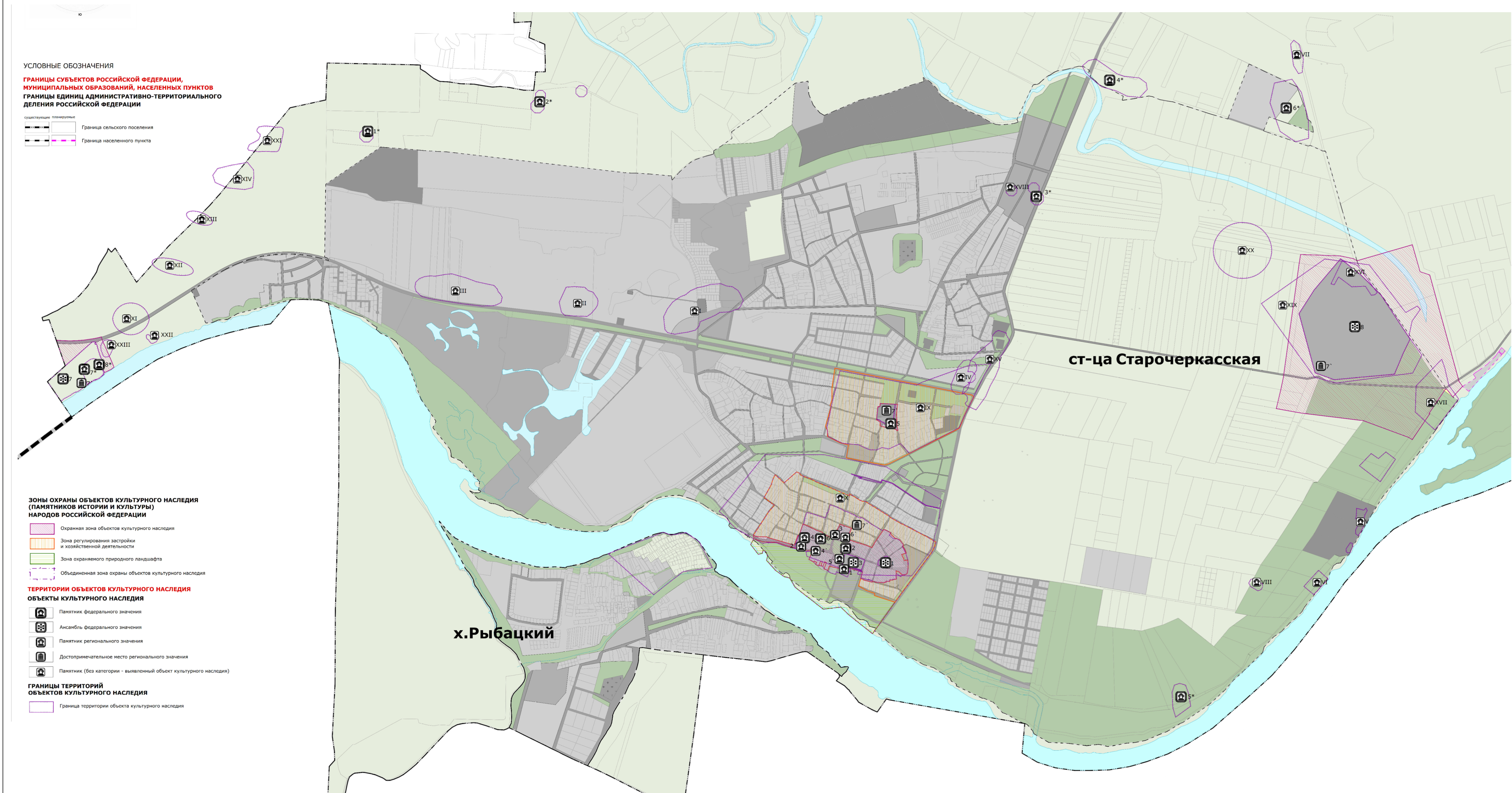
ОБЪЕКТЫ ТРУБОПРОВОДНОГО ТРАНСПОРТА
И ИНЖЕНЕРНОЙ ИНФРАСТРУКТУРЫ
ЛИНИИ ЭЛЕКТРОПЕРЕДАЧИ (ЛЭП)

-
- Линии электропередачи 220 кВ
-
-
- Линии электропередачи 110 кВ



							П-07-23/98-ПЗЗ					
							Внесение изменений в правила землепользования и застройки Старочеркасского сельского поселения Аксайского района Ростовской области					
Изм.	Кол.уч.	Лист	Модок.	Подпись	Дата		Правила землепользования и застройки Старочеркасского сельского поселения Аксайского района Ростовской области					
Проверил	Войнова				07.2023		Карта зон с особыми условиями использования территории. Карта территорий объектов культурного наследия. М 1:25000					
Разработ.	Попов				07.2023							
							Масштаб	Лист	Листов	ООО "Архитектура и градостроительство"		
							1:25 000	3	3			

ПРАВИЛА ЗЕМЛЕПОЛЬЗОВАНИЯ И ЗАСТРОЙКИ СТАРОЧЕРКАССКОГО СЕЛЬСКОГО ПОСЕЛЕНИЯ
АКСАЙСКОГО РАЙОНА РОСТОВСКОЙ ОБЛАСТИ
Карта зон с особыми условиями использования территории в части размещения объектов культурного наследия, М 1:10 000



ПЕРЕЧЕНЬ ОБЪЕКТОВ КУЛЬТУРНОГО НАСЛЕДИЯ (ПАМЯТНИКОВ ИСТОРИИ И АРХИТЕКТУРЫ) ФЕДЕРАЛЬНОГО ЗНАЧЕНИЯ	
№ п/п	Наименование объекта
1	Собор Воскресения с колокольной
2	Дом-крепость Жученкова
3	Ефремовское подворье
4	Дом Булавина
5	Ратненская церковь
6	Петропавловская церковь
7	Монастырское урочище
8	Анненская крепость

ПЕРЕЧЕНЬ ОБЪЕКТОВ КУЛЬТУРНОГО (АРХЕОЛОГИЧЕСКОГО) НАСЛЕДИЯ ФЕДЕРАЛЬНОГО ЗНАЧЕНИЯ	
№ п/п	Наименование объекта
1*	Курганный могильник Бахи I
2*	Курганный могильник Бахи II
3*	Курганный могильник Бахи III
4*	Поселение «Гнилой Ерик»
5*	Поселение «Старочеркасское I»
6*	Поселение «Старочеркасское II»
7*	Поселение «Монастырское урочище»
8*	Грунтовый могильник «Монастырское урочище»

ПЕРЕЧЕНЬ ОБЪЕКТОВ КУЛЬТУРНОГО НАСЛЕДИЯ РЕГИОНАЛЬНОГО ЗНАЧЕНИЯ	
№ п/п	Наименование объекта
1'	Каменная ограда с тремя воротами и двумя калитками
2'	Дом Савельева
3'	Дом кредитного товарищества
4'	Дом торговой лавки (принадлежал Жученкову)
5'	Дом священника
6'	Дом зажиточного казака
7'	Историко-культурный комплекс станции Старочеркасской

ПЕРЕЧЕНЬ ВЫЯВЛЕННЫХ ОБЪЕКТОВ КУЛЬТУРНОГО (АРХЕОЛОГИЧЕСКОГО) НАСЛЕДИЯ	
№ п/п	Наименование объекта
I	Поселение «Денное I»
II	Поселение «Денное II»
III	Поселение «Денное III- Гиличице»
IV	Поселение «Старочеркасский музей-заповедник, С.В. участок»
V	Новый Транкемент
VI	Местонахождение «Старочеркасское III»
VII	Поселение "Старочеркасское IV"
VIII	Поселение "Старочеркасское V"
IX	Каменный городок на Ратном урочище XVI-XX вв.
X	Черкасский городок XVI-XIX вв.
XI	Поселение «Монастырское VII»
XII	Поселение «Монастырское VI»
XIII	Поселение «Монастырское V»
XIV	Поселение "Монастырское V мысовое"
XV	Поселение «Ратное I»
XVI	Поселение «Крепостное I»
XVII	Поселение «Солдатская и казачья слободы»
XVIII	Курганный могильник «Бахи IV»
XIX	Напольная часть крепости Святой Анны
XX	Слобода крепости св. Анны
XXI	«Поселение «Монастырское – IX»
XXII	«Поселение «Монастырское VIII»
XXIII	«Поселение «Монастырское X»

						П-07-23/98-ПЗЗ
						Внесение изменений в правила землепользования и застройки Старочеркасского сельского поселения Аксайского района Ростовской области
Изм.	Кол.уч.	Лист	Желок.	Подпись	Дата	
Проверил	Войнова			07.2023		Правила землепользования и застройки Старочеркасского сельского поселения Аксайского района Ростовской области
Разработ.	Попов			07.2023		Масштаб Лист Листов 1:10000 2 3
						Карта зон с особыми условиями использования территории в части размещения объектов культурного наследия, М 1:10 000
						ООО "Архитектура и градостроительство"